

## بيان الحقائق الشهري

صافي قيمة الأصول - ١,٠٧٥ ر.ع | صافي قيمة الأصول (تعديل) - ١,٣٠٥ ر.ع | ٣٠ سبتمبر ٢٠٢٥

صندوق البنك الوطني العماني GGC | بيان الحقائق سبتمبر ٢٠٢٥

### تعليقات المدير

شهدت الأسهم الخليجية تعافياً قوياً في أواخر سبتمبر، بقيادة السوق السعودي الذي ارتفع بنسبة +٧,٥٤٪، بفضل التفاؤل بشأن الإصلاحات التنظيمية التي تسمح بتملك الأجانب للحصص الأكبر في الشركات المدرجة. وقد شهدت الأسواق التي سجلت مكاسب قوية منذ بداية العام (دبي، أبوظبي، وقطر) عمليات جني أرباح، مع تحول التدفقات الاستثمارية نحو السوق السعودي. وعلى الصعيد العالمي، سجلت الأسهم العالمية مكاسب، حيث ارتفع مؤشر ناسداك بنسبة +٥,٦٪، بفضل استمرار توقعات خفض أسعار الفائدة وتحقيق أرباح قوية لشركات التكنولوجيا.

#### أداء الأسواق حسب الدولة:-

السعودية (المؤشر العام السعودي - TASI): +٧,٥ ٪ - جاء الارتفاع بقيادة البنوك الكبرى مثل الراجحي والبنك الأهلي السعودي، بدعم من توقعات بتسجيل أعلى تدفقات استثمارية أجنبية مباشرة.

أبوظبي (سوق أبوظبي للأوراق المالية - ADX): -٠,٨٪ - جاء التراجع نتيجة انخفاض سهم بنك أبوظبي التجاري، بعد إعلان مفاجئ عن إصدار حقوق أولوية للمساهمين.

قطر (مؤشر بورصة قطر - QE): -١,٥١٪ - جاء التراجع نتيجة جني الأرباح، بعد إعادة توجيه الاستثمارات نحو السوق السعودي.

الكويت (مؤشر بورصة الكويت): +٣,٥٠٪ - ارتفعت أسهم البنوك بفضل التفاؤل بشأن تنفيذ قانون الرهن العقاري؛ حيث حقق المؤشر ارتفاعاً بنسبة ١٩,٥٪ منذ بداية العام، محتلاً المرتبة الثانية من حيث الأداء بين الأسواق الخليجية.

دبي (مؤشر سوق دبي المالي): -٣,٦٩٪ - سجل المؤشر تراجعاً للشهر الثاني على التوالي، مع تركيز الانخفاض في قطاعات العقارات والبنوك نتيجة إعادة توزيع الاستثمارات.

عمان (مؤشر بورصة مسقط ٣٠): +٣,٣١٪ - تصدرت عُمان أداء أسواق دول مجلس التعاون الخليجي في الربع الثالث من عام ٢٠٢٥، محققة ارتفاعاً بنسبة ١٥,٩٧٪، مدعومة بزيادة قوية في عمليات الشراء المؤسسي وتحسن ملحوظ في السيولة.

خام برنت: هبط بنسبة ١,٨١٪ على أساس شهري - وسط مخاوف من زيادة إمدادات أوبك وتباطؤ في نمو الاقتصاد العالمي.

#### أداء المحفظة

أغسطس ٢٠٢٥ - المؤشر المرجعي: ٥,٧٠٪، ومحفظة الصندوق: ٤,٠٨٪. جاء التفوق في الأداء نتيجة التركيز الرائد على الأسهم السعودية، وبخاصة قطاع البنوك.

#### التوقعات - أكتوبر ٢٠٢٥

يُتوقع أن تستمر الأسهم في دول مجلس التعاون الخليجي في الأداء الجيد بدعم من نمو أرباح الشركات، والسياسات المالية، وجهود التنويع الاقتصادي.

#### أهم المواضيع التي تستحق المتابعة في الربع الرابع من عام ٢٠٢٥:

(١) اتجاه أسعار النفط (٢) السياسة النقدية الأمريكية (٣) أرباح الشركات (القطاعات غير النفطية بالغة الأهمية) (٤) وتيرة نشاط الطرودات العامة (٥) مدى استمرارية التدفقات الاستثمارية الأجنبية (٦) التطورات الجيوسياسية في المنطقة ومدى تأثيرها على معنويات المستثمرين.





النسب	الصندوق	S&P GCC
نسبة السعر إلى الأرباح	١٩,٧٦	٢٤,٨٧
نسبة السعر إلى الدفتر	٢,٦٣	١,٩٣
عائد توزيع الأرباح (%)	٣,٣٤	٣,٧٠

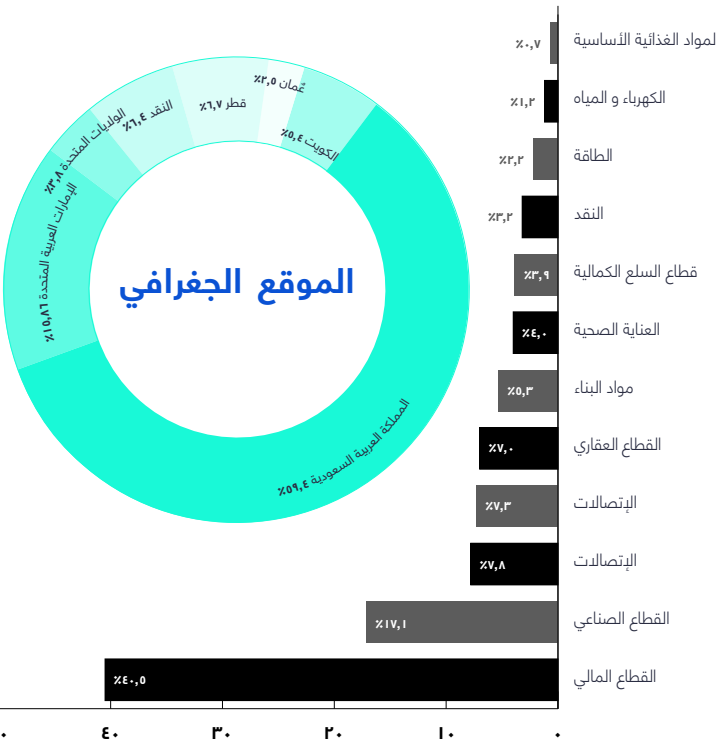
الاسم	الدولة	حجم المحفظة
مصرف الراجحي	السعودية	٨,٨٦%
الشركة السعودية لإعادة التأمين	السعودية	٤,٥٠%
البنك الأهلي السعودي	السعودية	٣,٧٤%

المزايا الرئيسية

مقره في	سلطنة عمان
الفئة	الريال العماني
هيكل الصندوق	مفتوح - للإغلاق (أسبوعياً)
الهدف	دخل توزيعات الأرباح ونمو رأس المال
بتنظيم من	هيئة الخدمات المالية، عمان
يديره	البنك الوطني العماني ش.م.ع
حرر من قبل	كرواي هورواث ماك غزالي ش.م.م
المستشار القانوني	مكتب المحاماة A&Q
الرسوم الإدارية	١,١٠٪ سنوياً
رسوم اللداء	١٠٪ سنوياً من العائد فوق معدل العقبة البالغ ١٠٪
توزيعات الأرباح لعام ٢٠١٤	٤٪
توزيعات الأرباح لعام ٢٠١٥	٢٪
توزيعات الأرباح لعام ٢٠١٨	٣٪
توزيعات الأرباح لعام ٢٠١٩	٣٪
توزيعات الأرباح لعام ٢٠٢٣	٥٪
توزيعات الأرباح لعام ٢٠٢٤	٦٪
حجم الصندوق	١١,٤٨٥,٧٢٠ ع.ر

\* يرجى الرجوع إلى نشرة الإصدار للحصول على الشروط التفصيلية وميزات الصندوق

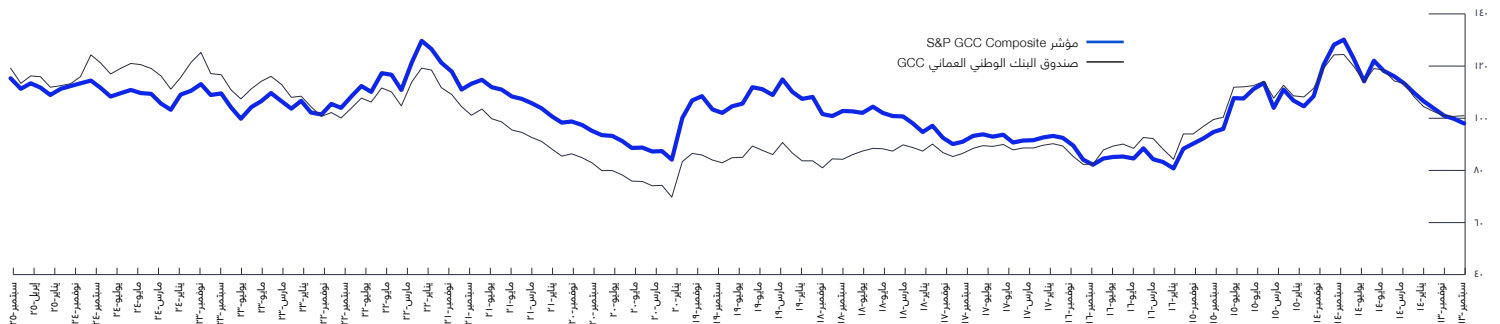
تخصيص القطاع



## الأداء التاريخي (تعديل إلى توزيعات الأرباح)

يناير	فبراير	مارس	أبريل	مايو	يونيو	يوليو	أغسطس	سبتمبر	أكتوبر	نوفمبر	ديسمبر	YTD	منذ التأسيس
٢٠٢٠	٢٠٢١	٢٠٢٢	٢٠٢٣	٢٠٢٤	٢٠٢٥	٢٠٢٦	٢٠٢٧	٢٠٢٨	٢٠٢٩	٢٠٣٠	٢٠٣١	٢٠٣٢	٢٠٣٣
٢٠٢٤	٢٠٢٥	٢٠٢٦	٢٠٢٧	٢٠٢٨	٢٠٢٩	٢٠٣٠	٢٠٣١	٢٠٣٢	٢٠٣٣	٢٠٣٤	٢٠٣٥	٢٠٣٦	٢٠٣٧
٢٠٢٨	٢٠٢٩	٢٠٣٠	٢٠٣١	٢٠٣٢	٢٠٣٣	٢٠٣٤	٢٠٣٥	٢٠٣٦	٢٠٣٧	٢٠٣٨	٢٠٣٩	٢٠٤٠	٢٠٤١
٢٠٣٢	٢٠٣٣	٢٠٣٤	٢٠٣٥	٢٠٣٦	٢٠٣٧	٢٠٣٨	٢٠٣٩	٢٠٤٠	٢٠٤١	٢٠٤٢	٢٠٤٣	٢٠٤٤	٢٠٤٥
٢٠٣٦	٢٠٣٧	٢٠٣٨	٢٠٣٩	٢٠٤٠	٢٠٤١	٢٠٤٢	٢٠٤٣	٢٠٤٤	٢٠٤٥	٢٠٤٦	٢٠٤٧	٢٠٤٨	٢٠٤٩
٢٠٤٠	٢٠٤١	٢٠٤٢	٢٠٤٣	٢٠٤٤	٢٠٤٥	٢٠٤٦	٢٠٤٧	٢٠٤٨	٢٠٤٩	٢٠٥٠	٢٠٥١	٢٠٥٢	٢٠٥٣

## الأداء منذ التأسيس



## التحليلات منذ التأسيس

مؤشر S&P GCC	صندوق البنك الوطني العماني GCC	التقلبات (سنوياً)
٪١٠,٣٢	٪١٤,٠٥	

## مقارنة العوائد

صندوق البنك الوطني GCC العماني	مؤشر S&P GCC
شهر واحد	٠,٧٠٪
٣ أشهر	٣,٠٠٪
من بداية العام حتى تاريخه	٣,٧٨٪

تتم إدارة الصندوق من قبل

للإشتراك، يرجى مراسلتنا على: [GCCFund@nbo.om](mailto:GCCFund@nbo.om)

عنوان الصندوق المسجل هو:  
ص.ب ٧٥١، روي، الرمز البريدي ١١٢، سلطنة عمان.

**البنك الوطني العماني**  
**NBO**

**إخلاء المسؤولية:** هذه الوثيقة ليست دعوة للقيام باستثمار في صندوق البنك الوطني العماني لدول مجلس التعاون الخليجي. المعلومات وأي إفصاحات مقدمة هنا هي في شكل موجز وتم إعدادها لغرض إرشادي فقط وهي عرضة للتغيير وهي مخصصة للتداول داخل سلطنة عمان. يمنع منعاً باتاً استخدام أو توزيع أو تعديل أو نسخ أو إعادة توجيه أو إفشاء أي معلومات وبيانات من قبل أي شخص. لا تشكل المعلومات وأي إفصاحات مقدمة هنا طلباً أو عرضاً لشراء أو بيع أي ورقة مالية أو أي منتج أو أداة مالية أخرى. تُفرض الضوابط المشتركة واستمارات الإفصاح العامة لمخاطر السوق ولجميع صناديق أو صناديق تحقيق عوائد الصديق. يرجى الرجوع إلى الروابط AGOC-Banking/AGOC-Fund/Forms-For-Download.aspx و AGOC-Banking/AGOC-Fund/Forms-For-Download.aspx للحصول على إجراءات الاشتراك والاسترداد.

<https://www.nbo.om/ar/Pages/Corporate-Banking/AGOC-Fund/Forms-For-Download.aspx>